



Téma : prvoci

Výukový předmět : přírodopis (6. ročník)

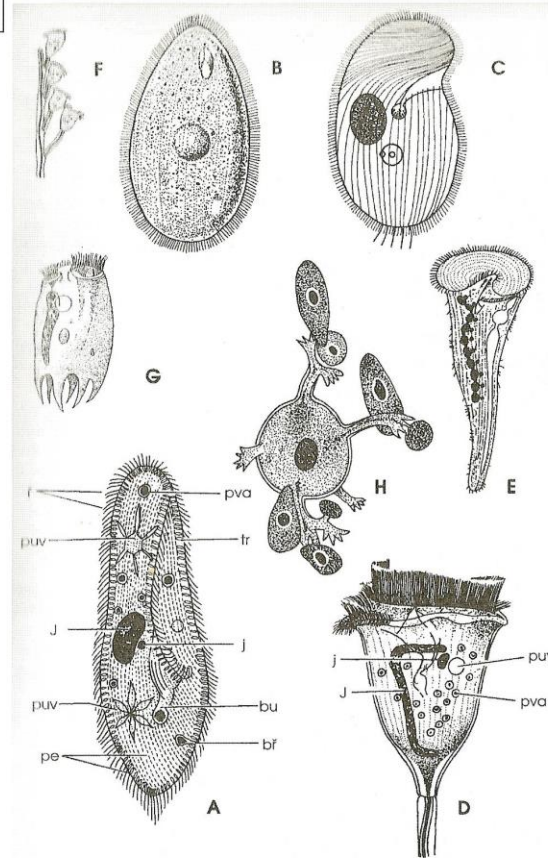
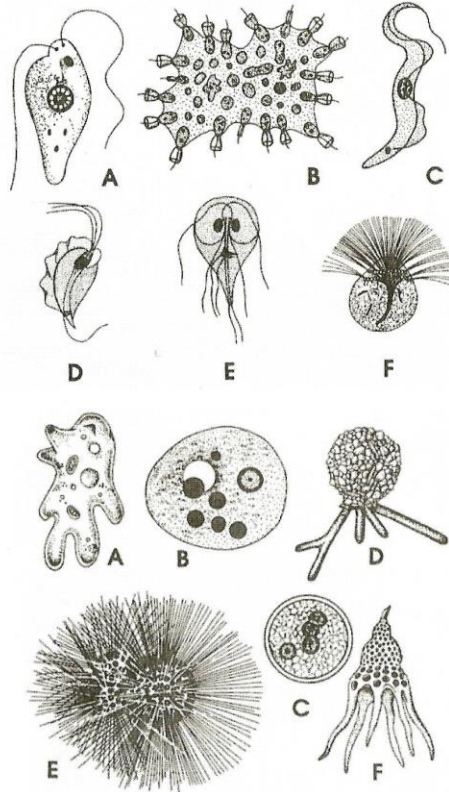
Vypracoval : Jana Hůšová

Očekávané výstupy : prvoci

Klíčové kompetence : K učení
K řešení problémů

1. ZŠ Sedlčany; Primáře Kareše 68; 264 01 Sedlčany; www.1zs-sedlcany.cz

PRVOCI



Jednobuněčné organismy
- zopakuj si, co víš o buňce!

Charakteristika

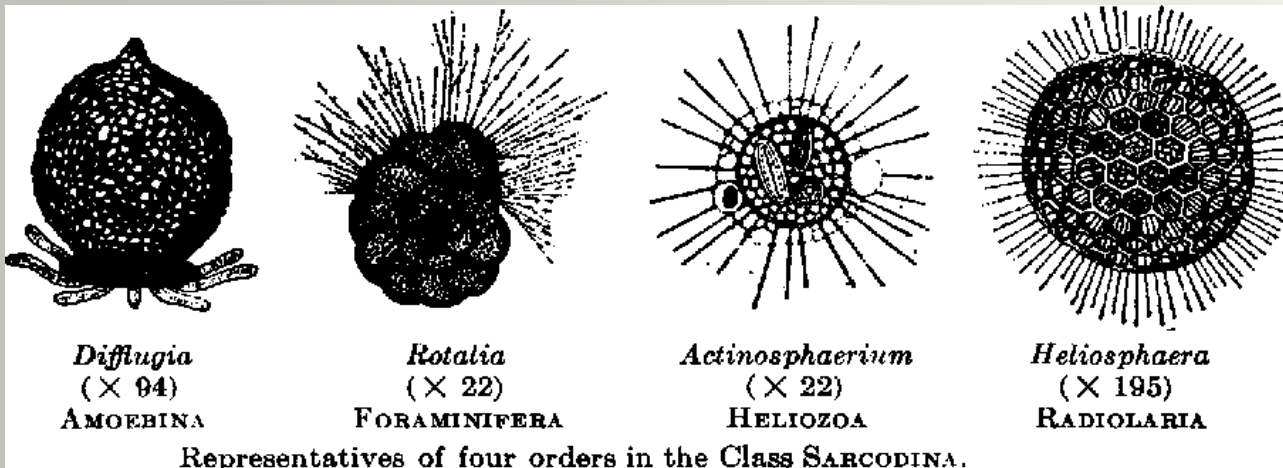
- Nejčastěji dosahují rozměrů od 0,005 do 0,05 mm
- Pozorovatelní mikroskopem
- Tělo – 90 procent vody
- Kosmopolitní
- Významná úloha v potravním řetězci

Organely

- Zajišťují životní pochody prvků
- Zopakuj si životní projevy živého organismu.
- Jaké jsou podmínky života?

Organely opory a ochrany

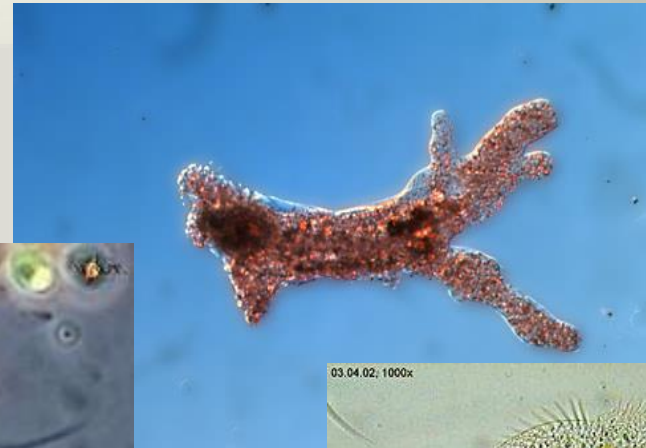
■ Schránky kořenonožců



■ CYSTY – přečkání nepříznivých podmínek

Organely pohybové

- Panožky



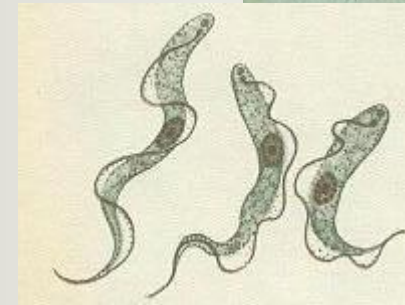
- Bičíky



- Brvy



- Undulující membrána



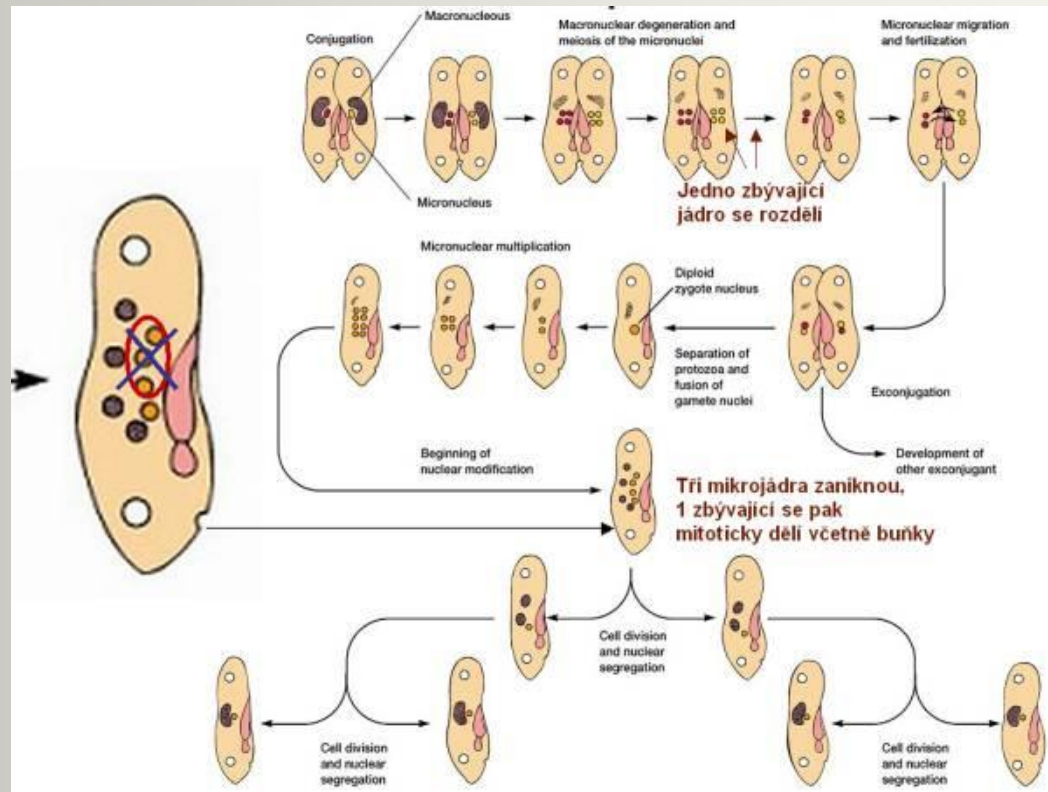
Vakuoly

- Potravní
- Pulzující



Rozmnožování

- Příčným dělením
- Spájením



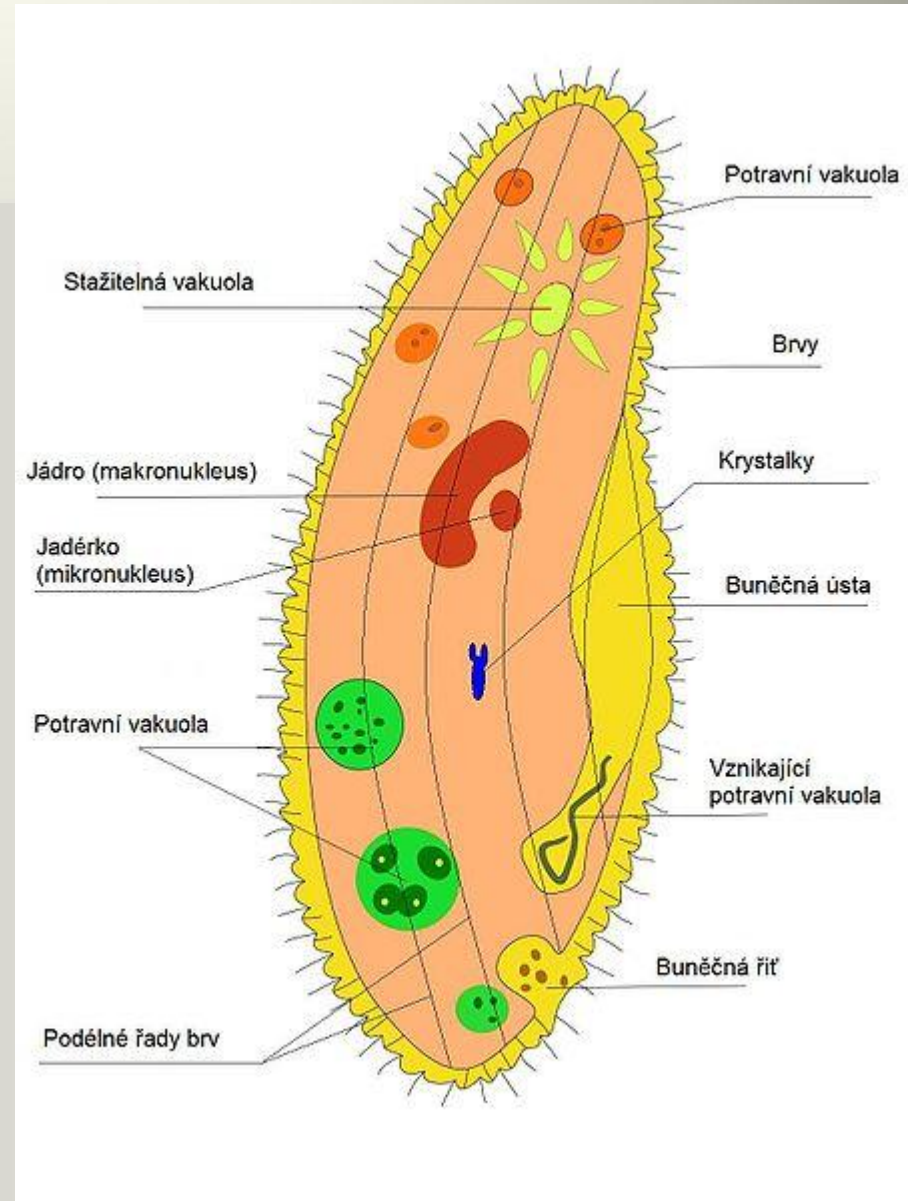
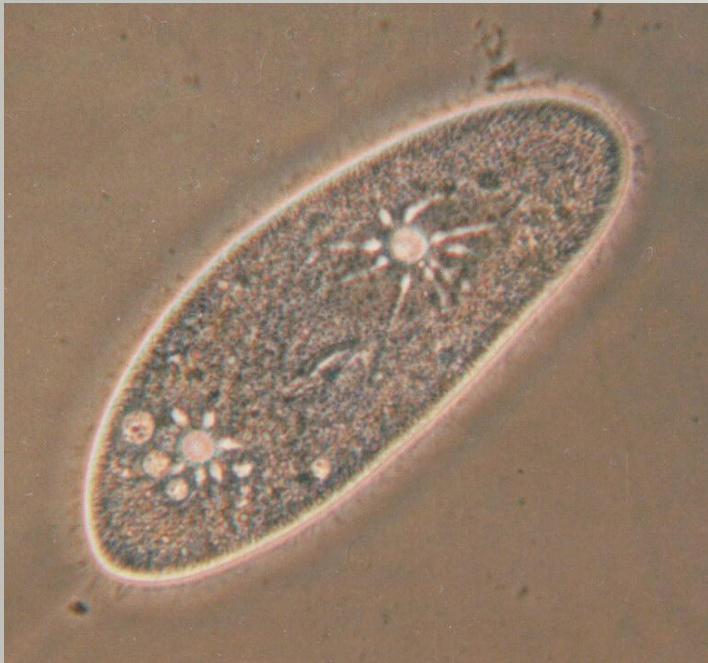
Nálevníci

- Žijí ve znečištěných vodách – čistí ji



Trepka velká

- Laboratorní práce

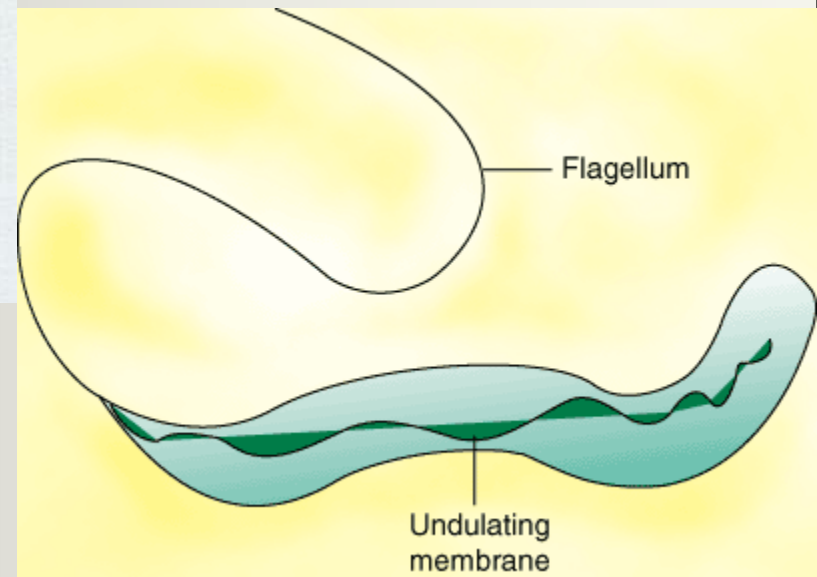
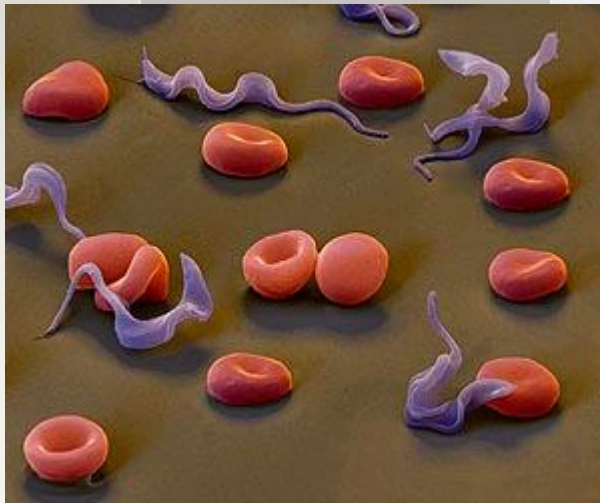
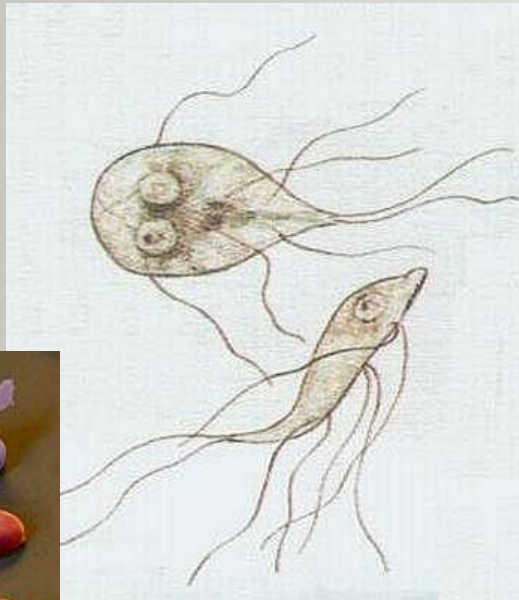


vířenky



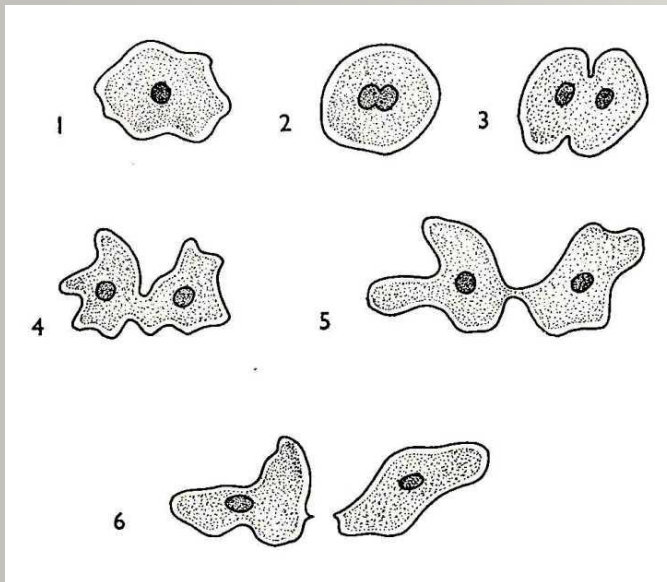
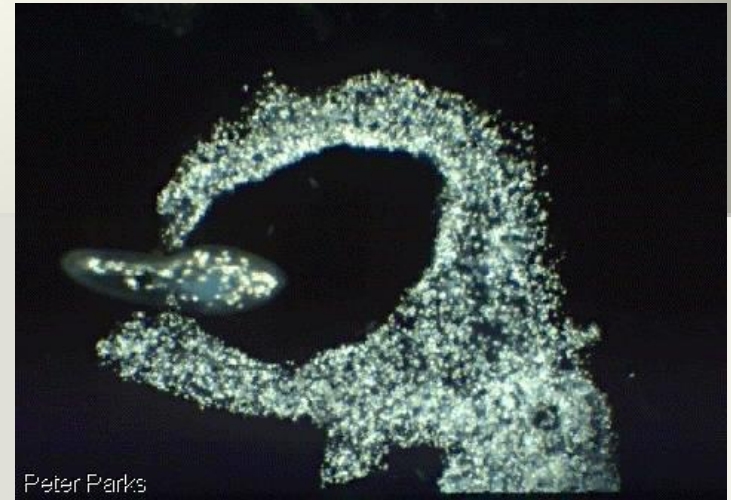
Bičíkovci

- Tripanozoma spavičná – spavá nemoc

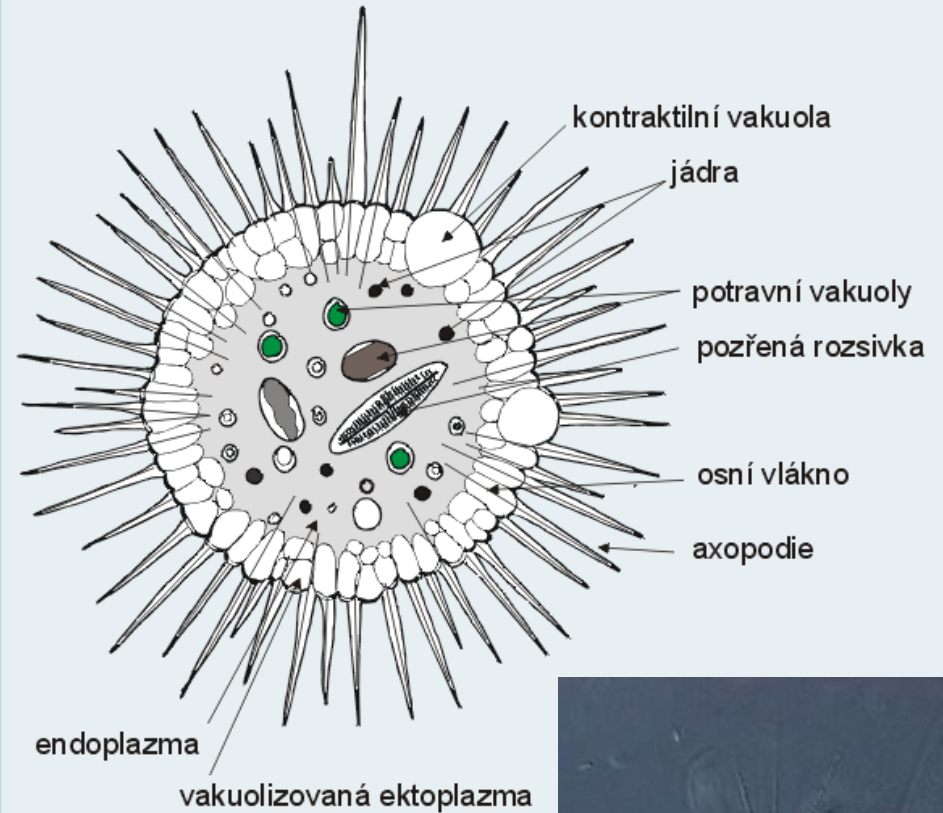
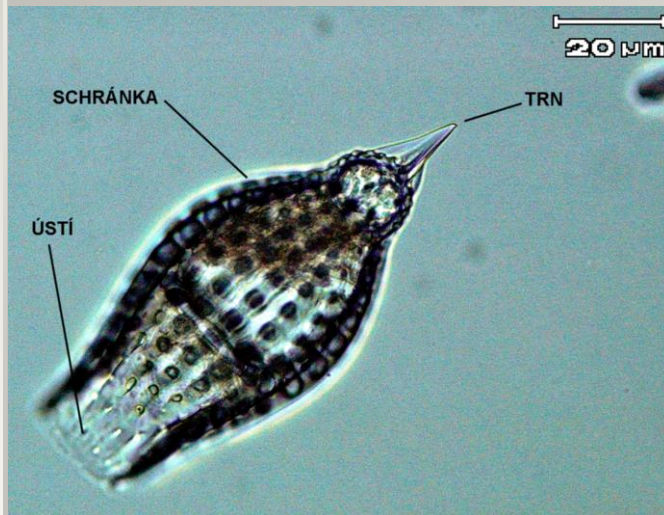
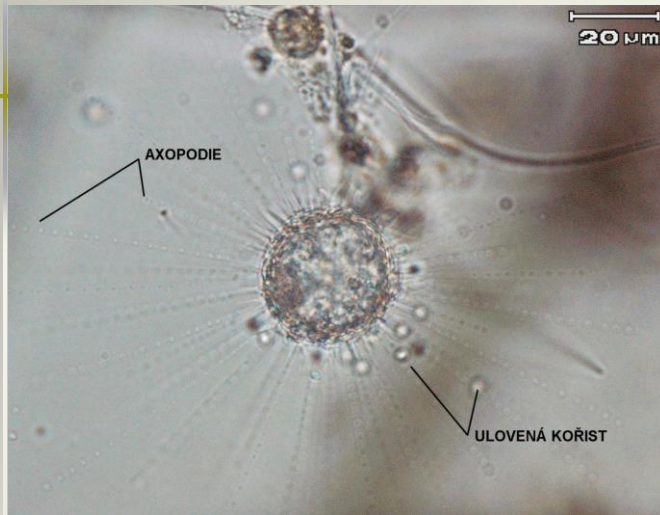


Kořenonožci

- Pohyb pomocí panožek

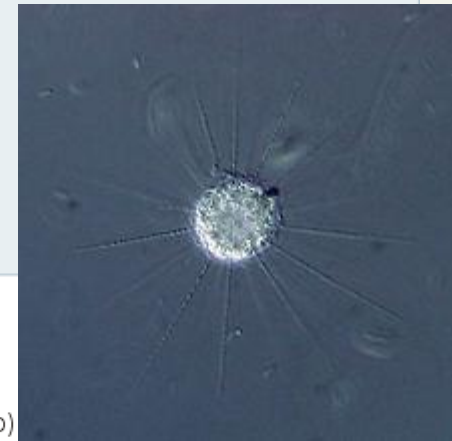


Dírkonožci

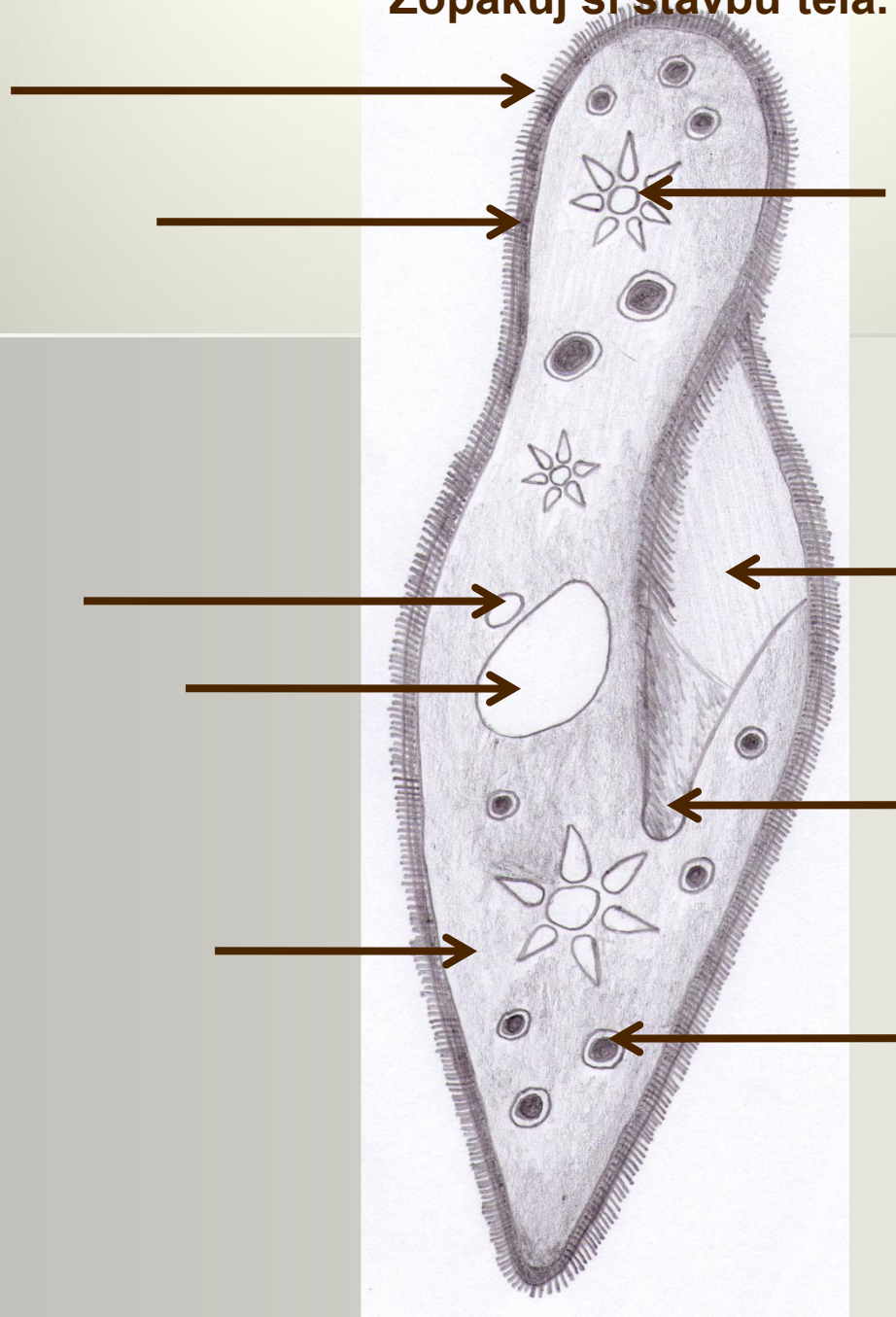


Actinosphaerium
stavba buňky slunivky

(podle Laverack - Dando 1987, upraveno)



Zopakuj si stavbu těla. O jakého prvoka se jedná?



BUNĚČNÉ ORGANELY

K čemu v buňce slouží?

JÁDRO –

JADÉRKO –

BRVY –

BUNĚČNÁ ÚSTA –

POTRAVNÍ VAKUOLY –

STAŽITELNÉ VAKUOLY –

BUNĚČNÁ ŘIŤ –

Je moucha tse-tse přenašeč nebezpečné choroby? Jaké?



- Prvok Trypanasoma, který způsobuje tzv. spavou nemoc, se do těla mouchy tse-tse dostane krví z nemocného zvířete, nebo člověka. Zhruba po měsíci je moucha schopna přenášet Trypanasomu dál. Nemoc je velmi závažná - v prvních stadiu přicházejí horečky a záněty lymfatických žláz. V této fázi je ještě poměrně dobře léčitelná. V druhém stadiu dochází k proniknutí Trypanasomy do nervového systému, kdy může dojít k zánětům mozkových blan, oslabení organismu a i smrti.



*S finanční podporou evropských strukturálních fondů a státního rozpočtu
ČR
vypracoval : kolektiv učitelů 1. ZŠ Sedlčany*

V Sedlčanech: 18.5.2011



EVROPSKÁ UNIE



MINISTERSTVO ŠKOLSTVÍ,
MLÁDEŽE A TĚLOVÝCHOVY



OP Vzdělávání
pro konkurenceschopnost

INVESTICE DO ROZVOJE VZDĚLÁVÁNÍ